

The logo for Vulcan, featuring the word "Vulcan" in a white, italicized serif font on a dark blue rectangular background.

O Sistema Eletrônico Anti-Incrustação Prédios e Condomínios



Sem sais
Sem manutenção
Sem produtos químicos

Tecnologia alemã
Não é um sistema magnético



Vulcan – A alternativa para abrandadores de água



Administrar um prédio grande demanda uma observação constante de todos os equipamentos técnicos, instalações sanitárias, áreas externas, etc. Vulcan ajuda a melhorar a administração, sustentabilidade e lucratividade em diversas áreas.

Vulcan garante que todos os equipamentos que entram em contato com a água tenham um aumento na expectativa de vida útil e redução na necessidade de manutenção.



Benefícios ao usar Vulcan

- ▶ As máquinas e equipamentos funcionam de maneira mais confiável: torres de resfriamento, sistemas de aquecimento, etc.
- ▶ Remove e impede o acúmulo de incrustações ao longo de toda a tubulação
- ▶ Menos tempo e esforço gastos na manutenção de prédios e instalações
- ▶ Limpeza mais rápida de cozinhas e banheiros
- ▶ Os filtros, chuveiros e pias ficam mais limpos
- ▶ Economia considerável com produtos de limpeza
- ▶ Bocais mais limpos dos irrigadores para jardins



Tubulação em um prédio de apartamentos

A solução contra incrustações

Vulcan dissolve cuidadosamente todos os depósitos existentes na tubulação. O processo de incrustação é revertido e a tubulação gradualmente volta a ficar limpa. Esse processo de remoção da incrustação não entupirá a tubulação ou os canos de esgoto, pois os cristais tratados se tornam microscópicos e são levados pela água.

- ▶ Elimina a incrustação em tubulações e equipamentos
- ▶ Higieniza cuidadosamente a tubulação
- ▶ Protege contra danos causados pela ferrugem e perfuração



Vulcan S100 instalado na tubulação principal de abastecimento de água. Esta unidade protege um condomínio com 100 apartamentos.

Faça você mesmo a instalação

Vulcan é um produto que você mesmo pode facilmente instalar em poucos minutos, sem precisar cortar nenhuma tubulação. Você também não precisa de nenhuma ferramenta. O Vulcan deve ser instalado na tubulação principal de abastecimento de água, que normalmente fica próxima ao hidrômetro. Vulcan é adequado para instalação interna e externa.



Grande conjunto residencial

A Vulcan Impulse Technology

A Vulcan Impulse Technology trata a água com impulsos eletrônicos especiais que eliminam a capacidade de aderência das partículas de incrustações, que são removidas pela água na forma de um pó fino.

Além disso, os impulsos eletrônicos formam uma camada protetora de metal-carbonato que impede a corrosão.



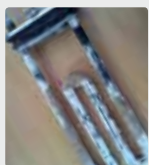
Contra incrustação e ferrugem

- ✓ Redução das incrustações em toda a tubulação
- ✓ Sistema ecologicamente correto sem produtos químicos ou sais
- ✓ Instale você mesmo – sem necessidade de cortar a tubulação
- ✓ Adequado para diâmetros de tubo entre ½" à 40" (10 mm à 1000 mm)
- ✓ Sem necessidade de manutenção
- ✓ Prolonga a vida útil das máquinas e equipamentos
- ✓ Corpo estrutural totalmente em acrílico para uma maior durabilidade
- ✓ Funciona com qualquer tipo de material – ferro, cobre, aço inoxidável, ferro galvanizado, PVC, PE-x, tubos compostos com qualquer mistura de material, etc.

Os efeitos do tratamento com Vulcan – antes e depois



Tubulação



Elemento aquecedor em um tanque de água quente



Dentro de uma chaleira

Requisitos

O teor de ferro / metal não deve exceder 1 ppm e o manganês deve estar abaixo de 0.1 ppm. Vulcan funciona melhor com temperaturas de aquecimento no máx. 203 ° F (95 ° C). Níveis e temperaturas mais altos podem dificultar a eficácia do tratamento em alguns casos.

Exemplos de aplicação

- ▶ Prédios Residenciais
- ▶ Condomínios
- ▶ Edifícios Corporativos
- ▶ Hospitais
- ▶ Hotéis
- ▶ Casas de repouso
- ▶ etc.

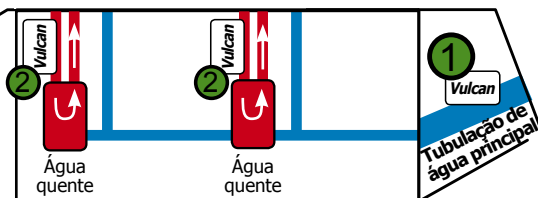
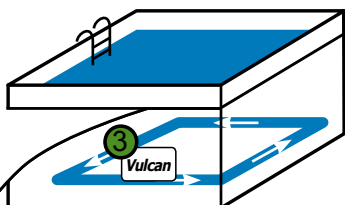
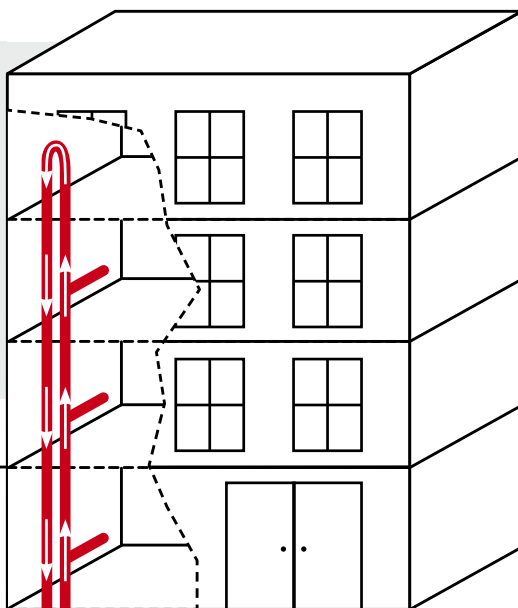


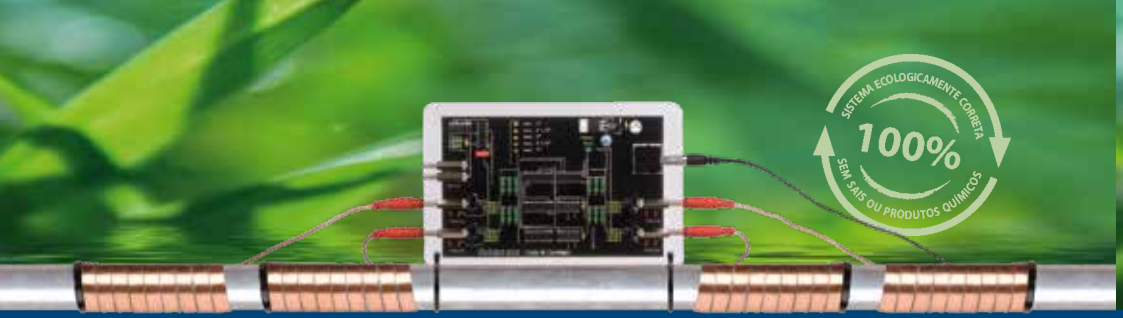
Como instalar o Vulcan em condomínios e grandes edifícios

Em edifícios maiores, há sempre áreas diferentes a serem consideradas. Abaixo está um exemplo de uma típica instalação de Vulcan em um grande edifício.

As áreas de instalação são muitas vezes no edifício principal de abastecimento de água fria (1), uma ou várias circulações de água quente (2) para os andares mais altos, em operações de piscina e spa (3), em secções de restaurante, etc. **Cada sistema de água precisa de um próprio Vulcan.**

- 1 Tubulação de água principal
- 2 Sistema de água quente (s)
(instale o Vulcan no tubo de retorno, antes do trocador de calor **em cada** circulação de água quente)
- 3 Sistema de água da piscina
(instale o Vulcan após o filtro de areia)





Como escolher o tamanho correto do Vulcan para condomínios e grandes edifícios

Para edifícios com horários de pico de alta demanda de água, você deve escolher o próximo modelo de Vulcan na tabela - diâmetro maior. Para escolher o modelo correto do Vulcan, verifique o diâmetro do tubo no cano de água principal.

Diâmetro da tubulação	Modelo
máx. 2"	Vulcan S10
2½" - 3"	Vulcan S25
3½" - 4"	Vulcan S50
4½" - 5"	Vulcan S100
5½" - 6"	Vulcan S150
7" - 8"	Vulcan S250
9" - 10"	Vulcan S350
11" - 16"	Vulcan S500

Qualidade - Fabricado na Alemanha

- ▶ Fabricado pela terceira geração de uma empresa familiar
- ▶ Mais de 40 anos de experiência em tratamento físico da água
- ▶ Disponível em mais de 70 países
- ▶ Garantia internacional de 10 anos do produto



AQVO
SOLUTIONS

Douglas Labone
+5511 99720.2821
comercial@aqvo.com.br